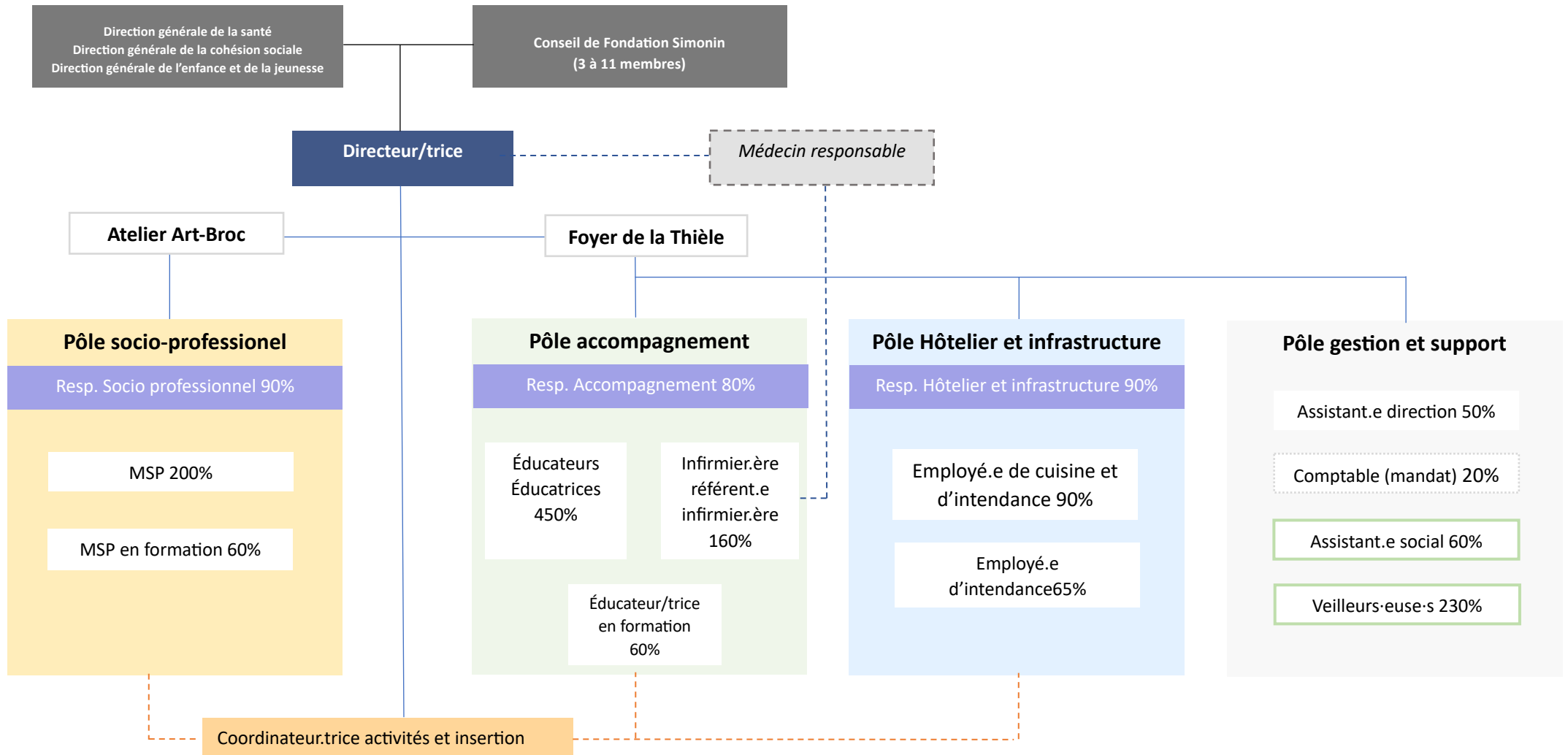


ORGANIGRAMME FONDATION SIMONIN 1^{er} janvier 2026



Résident.e-s : 18 sur **EPSM** Foyer de la Thière
Suivis à domicile

Usager.ère-s externes et résident.e-s : **Atelier Art-Broc**
16 places (100%) occupées par environ 45 personnes

Structures extérieures en lien avec le foyer :

- Hôpitaux psychiatriques
- Médecins psychiatres et généralistes
- Curateurs et familles
- Structure ateliers protégés